

Microrredes y Resiliencia

Resumen

La optimización, eficiencia y reducción de la demanda máxima de energía son factores clave a la hora de planificar la infraestructura de su flota de cero emisiones.

Hay una serie de tecnologías que pueden reducir los costos y mejorar la eficiencia de su infraestructura, incluidas las microrredes. En el Estado de California hay muchas oportunidades para solicitar incentivos destinados a acelerar la adopción de esta tecnología.

Instalación

Por lo general, una microrred tiene tres piezas fundamentales:

Generación: Se trata del lugar o la forma en la que la energía ingresa a la microrred, además de una conexión de la empresa de servicios públicos (por ej.: paneles solares).

Controles: Es el cerebro central de su microrred que maneja dónde y cómo fluye la energía.

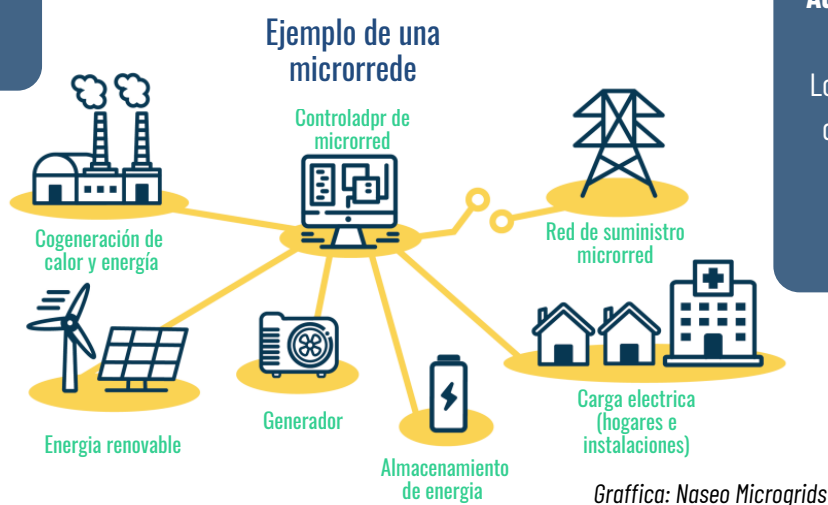
Automatización de la red de suministro: Se trata de sensores y equipos destinados a monitorear y ejecutar comandos determinados por el controlador. Aunque la instalación suele ser costosa, se puede completar en fases para reducir los costos iniciales según las necesidades de su flota. Si la confiabilidad es una prioridad, entonces el sitio debe contar con un circuito aislado con controles simples.

Controles:

El cerebro central del sistema que maneja las baterías y los generadores para cumplir con sus metas de energía.

Generación:

por ej.: paneles solares

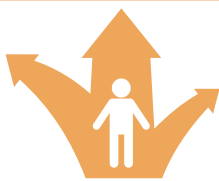


Automatización de la red de suministro:

Los sensores y otros equipos que monitorean y ejecutan según la entrada de los controladores.

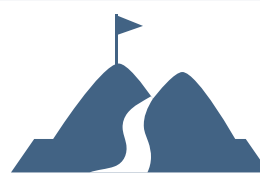
Oportunidades y Desafíos

OPORTUNIDADES



- Confiabilidad durante cortes de luz imprevistos en la región para priorizar sus necesidades de energía.
- Control inteligente y optimización para ayudar a cubrir sus necesidades de ahorro en el costo de la electricidad.
- Posibilidad de obtener mayores ingresos a través de los créditos del Estándar de Combustibles Bajos en Carbono (LCFS).

DESAFÍOS



- Falta de normas regulatorias claras para las microrredes.
- Requiere la colaboración crítica de la empresa de servicios públicos.
- Una tecnología relativamente nueva con una limitada red de expertos.



Contáctenos



EnerglIZE.org



1 (877) ENR-GIZE
1 (877) 367-4493



infrastructure@calstart.org

48 South Chester Avenue Pasadena, California 91106

Revisado en marzo de 2022